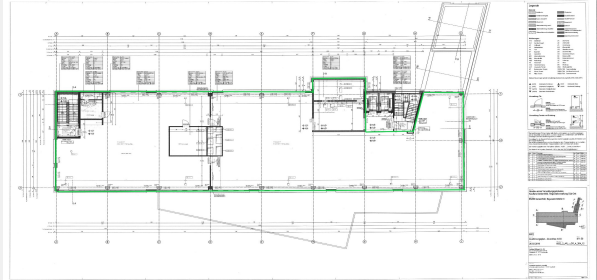




**WP Immo Manager**

*Einfacher OpenImmo Import*

IMMOMANAGER



Objektnummer VMG 538#5dKB5U

## **Flexibel gestaltbare Büroräume im Gewerbegebiet Ilmendorf**

### **Eckdaten**

<b>Kaltmiete</b>	<b>5.600,00 €</b>
<b>Nebenkosten</b>	<b>2.000,00 €</b>
<b>Nutzfläche</b>	<b>800,0 m<sup>2</sup></b>
<b>Baujahr</b>	<b>2019</b>
<b>Energieausweistyp</b>	<b>Bedarfsausweis</b>
<b>Gültig bis</b>	<b>21.01.2030</b>
<b>Energiebedarf</b>	<b>105.0 kWh/(m<sup>2</sup>*a)</b>
<b>Energieträger</b>	<b>Strom</b>
<b>Baujahr</b>	<b>2019</b>
<b>Ausstelldatum</b>	<b>22.01.2020</b>
<b>Jahrgang des Energieausweises</b>	<b>2014</b>
<b>Gebäudeart</b>	<b>nichtwohn</b>

**Media-Store.net**

Finkenweg 30 - 55237 Bornheim

[Tel: 06734 - 4973573](tel:06734-4973573) | [info@pcservice-voll.de](mailto:info@pcservice-voll.de)

[Media-Store.net](http://Media-Store.net)

[Online ansehen](#)



# WP Immo Manager

*Einfacher OpenImmo Import*

IMMOMANAGER

*Räume veränderbar*

*Heizungsart*

*Befeuerung*

*Klimatisiert*

*Fahrstuhl*

*Stellplatzart*

*Zentral*

*Elektro*

*Personen*

*Freiplatz*

**Objektbeschreibung**

**Media-Store.net**

Finkenweg 30 - 55237 Bornheim

[Tel: 06734 - 4973573](tel:06734-4973573) | [info@pcservice-voll.de](mailto:info@pcservice-voll.de)

[Media-Store.net](http://Media-Store.net)

[Online ansehen](#)



IMMOMANAGER

## WP Immo Manager

*Einfacher OpenImmo Import*

### **Objekttitel**

*Flexibel gestaltbare Büroräume im Gewerbegebiet Ilmendorf*

### **Lage**

*Das Gewerbegebiet Ilmendorf liegt im Landkreis Pfaffenhofen a. d. Ilm nördlich der Stadt Geisenfeld, nordöstlich des Ortsteils Ilmendorf zwischen der Bundesstraße B16 und der Bahnlinie Regensburg / Ingolstadt. Die Bundesautobahn A9 ist ebenfalls sehr gut zu erreichen.*

### **Ausstatt\_beschr**

*Die hochwertige Ausstattung umfasst u. a. folgende Highlights:*

- elektronisches Zugangssystem (Karte)
- Klimaanlage
- Lüftungsanlage (Heizung und Kühlung)
- Sonnenschutz außen bzw. zwischen den Scheiben

### **Objektbeschreibung**

*Diese helle, ca. 800 m<sup>2</sup> große Bürofläche befindet sich im 4. Obergeschoss eines Geschäftshauses, welches im Jahr 2017 erbaut wurde und derzeit von einem Konzern als Logistik- und Dienstleistungszentrum genutzt wird.*

*Die großzügigen, noch nicht ausgebauten Räumlichkeiten sind bequem per Aufzug zu erreichen und können ganz individuell nach Ihren Wünschen gestaltet bzw. auch geteilt werden.*

*Ihnen und Ihren Kunden stehen ca. 26 Außenstellplätze zur Verfügung.*

*Für die Mitarbeiter steht eine moderne Kantine zur Verfügung, die vielfältige und günstige Speisen anbietet.*

*Die Preise verstehen sich jeweils zzgl. gesetzl. MwSt.*

### **Sonstige\_angaben**

*Die Informationen in diesem Exposé beruhen auf Angaben, die wir vom Eigentümer erhalten haben. Für deren Richtigkeit und Vollständigkeit übernehmen wir keine Haftung.*

*Die Informationen in diesem Exposé sind ausschließlich für unseren Auftraggeber bestimmt. Die unberechtigte Weitergabe an Dritte ist verboten und verpflichtet zum Schadenersatz.*

*Wir sind berechtigt, auch für die andere Vertragsseite provisionspflichtig tätig zu werden.*

**Media-Store.net**

Finkenweg 30 - 55237 Bornheim

[Tel: 06734 - 4973573](tel:06734-4973573) | [info@pcservice-voll.de](mailto:info@pcservice-voll.de)

[Media-Store.net](http://Media-Store.net)

[Online ansehen](#)